



トイレ	
HE	200 × 200
EA	187 CMH
DR	200H × 200L × 250H 2

トイレ	
HE	400 × 400
EA	500 CMH
DR	400H × 400L × 400H 1

トイレ	
HE	200 × 200
EA	187 CMH
DR	200H × 200L × 250H 2

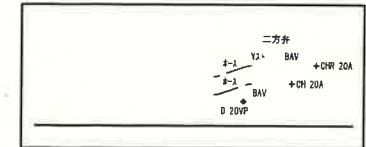
トイレ	
HE	400 × 400
EA	500 CMH
DR	400H × 400L × 400H 1

多目的トイレ	
HE	200 × 200
EA	200 CMH
DR	200H × 200L × 250H 1

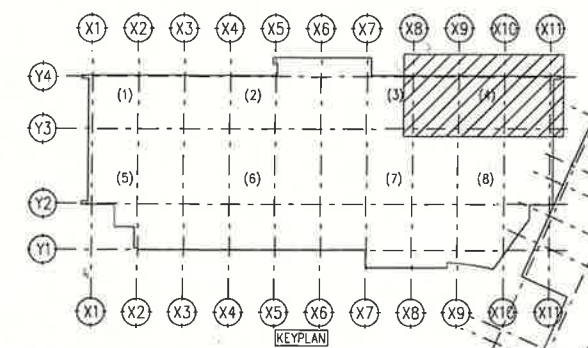
休憩室	
HE	450 × 1850
EA	2200 CMH
DR	500H × 2000L × 750H 1

休憩室	
HE	812.5
EA	2200 CMH
DR	250H × 250L × 250H 2

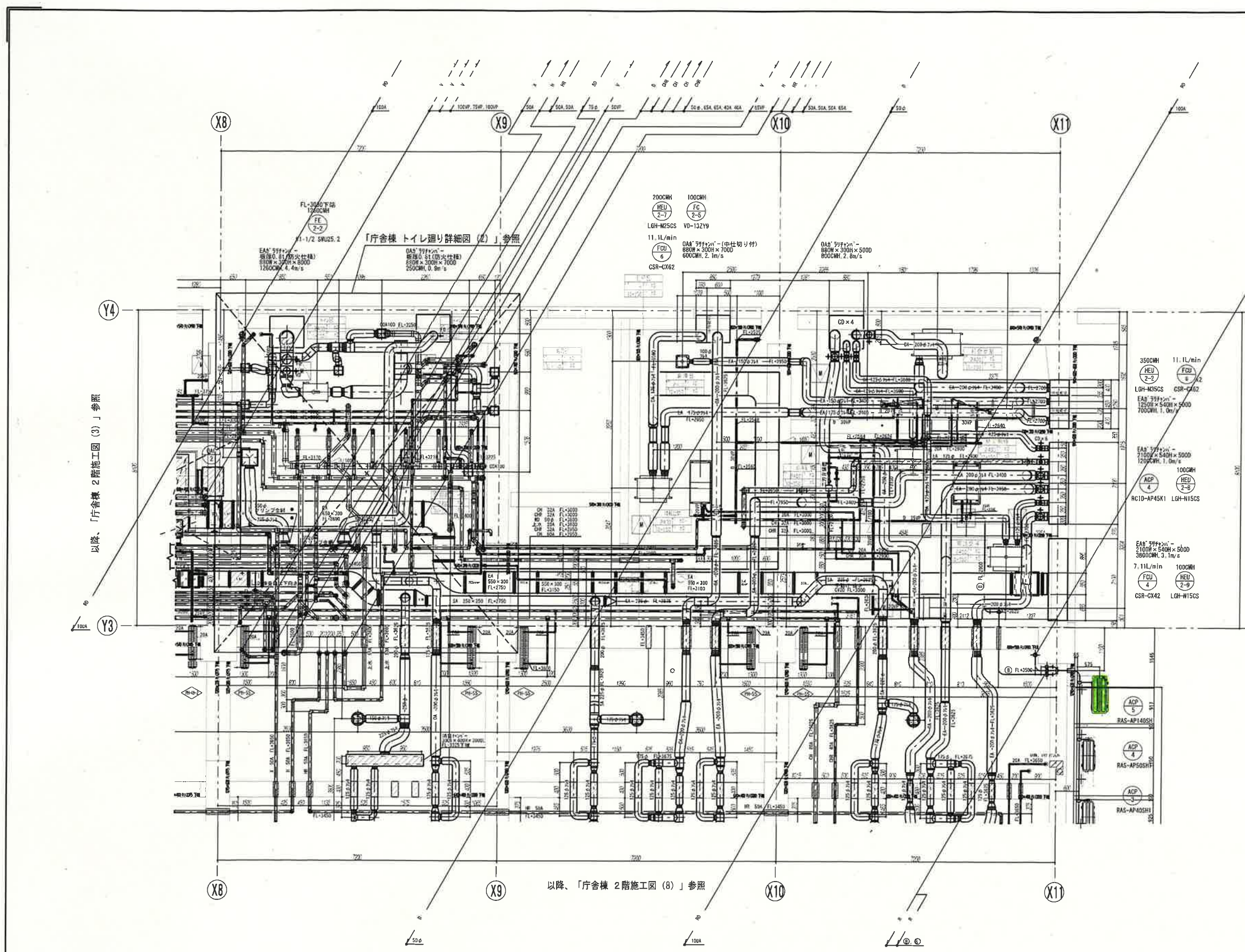
休憩室	
HE	812.5
EA	180 CMH
DR	225H × 225L × 225H 1



FCU廻り詳細図



KEYPLAN



※1. 特記なき場合、配管・ダクトのレベルは、配管・ダクト下、角ダクト下、丸ダクト上を示す
※2. レベル表記は、1Fからの高さを示す
※3. 1F～2Fは4000H
※4. 特記なき場合、支持間隔、材料仕様は、施工計画書によるものとする
※5. FCI接続は、ニッタ ラインマイトホースを使用する
※6. バルブヒューズ等の配管接続は、別図詳細図による

清水建設(株)・(株)高建工業共同企業体	図名 2014.02.19	工事名称 八幡平市庁舎建設工事及び多目的ホール建設工事
		図面名称 庁舎棟 2階施工図 (4)